



Display
Storage
Application
Replenishment
Demonstration

Modern Trade The Jigsaw of Success

Plus : Warehouse Back-Up Systems



LPI GROUP

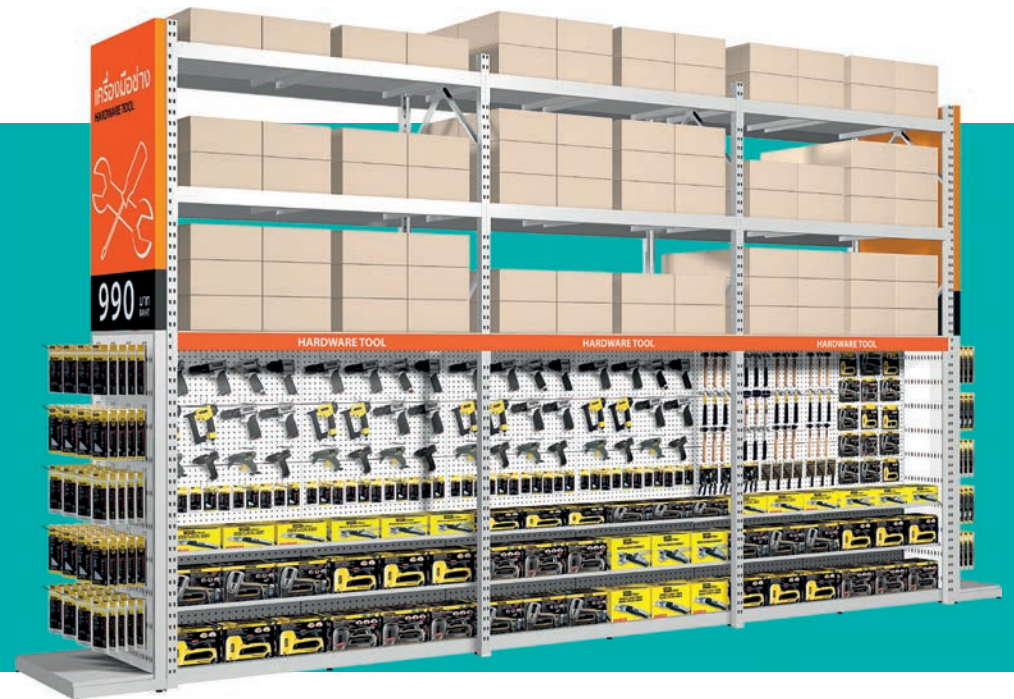
Hypermarket Supermarket Department Store

LPI บริษัทอุตสาหกรรมแปรรูปผลิตภัณฑ์จากเหล็กภายใต้ชื่อทางการค้า "STEELER" ก่อตั้งขึ้นในปี 1966 โดยวัตถุประสงค์หลักของบริษัท คือ การใช้เทคโนโลยีที่ทันสมัยในการผลิตเหล็ก เพื่อการพัฒนาผลิตภัณฑ์ได้อย่างมีประสิทธิภาพ

LPI ได้ขยายขอบเขตการจัดเก็บในด้านผลิตภัณฑ์ไปสู่ห้างสรรพสินค้า และชั้นวางสินค้าอุปโภคบริโภค ซึ่งทำให้บริษัทเป็นผู้ผลิตชั้นวางสินค้าขนาดเล็กไปจนถึงชั้นวางสินค้าในระดับอุตสาหกรรม รวมถึงออกแบบระบบจัดเก็บคลังสินค้าในโรงงานอุตสาหกรรม

LPI, The company in the steel transforming industrial under the trade name "STEELER" established since 1966, company's main purpose is using high and modern technology in steel production to efficiency develop the product.

LPI has expand the product storing boundary to those shopping malls, warehouse rackings for consumer product which made the company the manufacturer from small size racking to industrial including design warehouse storage for industrial factory.



SMi Integrated Rack Systems

เป็นการผสมผสานระหว่าง Shelving กับ Racking เพื่อให้ได้ประโยชน์ใช้สอยในการโชว์สินค้าเพื่อการจำหน่าย และสามารถวาง Stock สินค้าได้ เหมาะสำหรับร้านค้าที่มีการจำหน่ายสินค้าแบบครบวงจร

The combination between shelving and racking to benefit the goods display for selling and keeping stock, suitable for turnkey shop.

คุณประโยชน์ใช้สอย

- ปรับเปลี่ยนรูปแบบเพื่อรองรับสินค้าได้หลากหลาย
- จัดเก็บ Stock สินค้าเป็นชั้น หรือกล่องบรรจุภัณฑ์
- แผ่นชั้นวางสินค้า รับน้ำหนัก 100 กก./แผ่น
- ชั้นวาง Stock สินค้า รับน้ำหนัก 1500 กก./ระดับชั้น

Benefit :

- modify model to serve various types of goods
- keeping stock in pieces and/or in cartons
- shelf plate can weigh the load of 100 kgs/plate
- stock racking can weigh 1,500 kgs/level

Made to Order

มีบริการรับผลิตตามแบบ เพื่อตอบสนองตามความต้องการของลูกค้าได้อย่างหลากหลายตามลักษณะการใช้งานของแต่ละพื้นที่ มีบริการหลังการขาย และให้คำปรึกษาทางด้านการจัดเก็บคลังสินค้า

Also serve as custom made to fulfill the customer's requirement as per various usage in each area. There is also after sales service and giving consults/advice in storage management.



Special Made Products



HOME ACCESSORIES

SMi Integrated Rack for Toilet Accessories

- ชั้นวางสินค้าประเภทผลิตภัณฑ์เกี่ยวกับห้องน้ำ และสุขภัณฑ์
- Warehouse racking for sanitary goods and toilet

SMi Integrated Rack for Door & Window

- ชั้นวางสินค้าประเภทประตู และหน้าต่างทั้งแบบไม้, PVC
- Warehouse racking for doors and wooden windows, PVC

SMi Integrated Rack for Construction material

- ชั้นวางสินค้าประเภทวัสดุก่อสร้าง เช่น สีทาบ้าน, แลคเกอร์ทาไม้
- Warehouse racking for construction goods such as paint



ฝักบัว, สายฉีดชำระ



ลูกบิด-มือจับประตู



ก๊อกน้ำ, อุปกรณ์ตกแต่งสวน



ฝารองนั่ง, อุปกรณ์ห้องน้ำ





ฉนวนกันความร้อน



ถังสี, เคมีภัณฑ์



สายยาง PVC, อุปกรณ์ทั่วไป



บานประตู, ฉนวนกันความร้อน



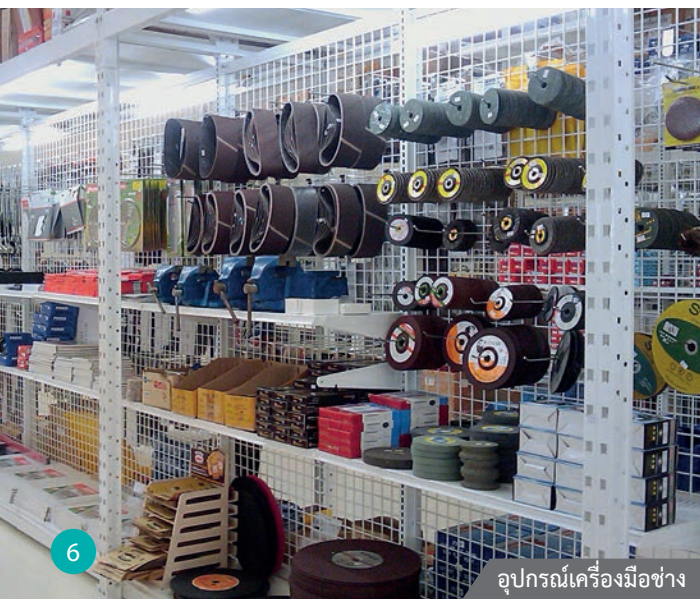
TOOL & HARDWARE

SMi Integrated Rack for Tool & Hardware

- ชั้นวางสินค้าประเภทอุปกรณ์เครื่องมือช่างต่างๆ
- Warehouse racking for tools and equipment



เครื่องมือช่าง



อุปกรณ์เครื่องมือช่าง



ข้อต่อท่อ PVC



ท่อ PVC



วัสดุงานช่าง

ELECTRICAL

Smi Integrated Rack for Electrical

- ชั้นวางสินค้าประเภทอุปกรณ์เครื่องใช้ไฟฟ้า เช่น อุปกรณ์อิเล็กทรอนิกส์ต่างๆ
- Warehouse racking for electrical equipment such as electronics parts



เครื่องมือไฟฟ้า



เครื่องเชื่อมไฟฟ้า, เครื่องฉีบน้ำแรงดันสูง



เครื่องมือไฟฟ้า



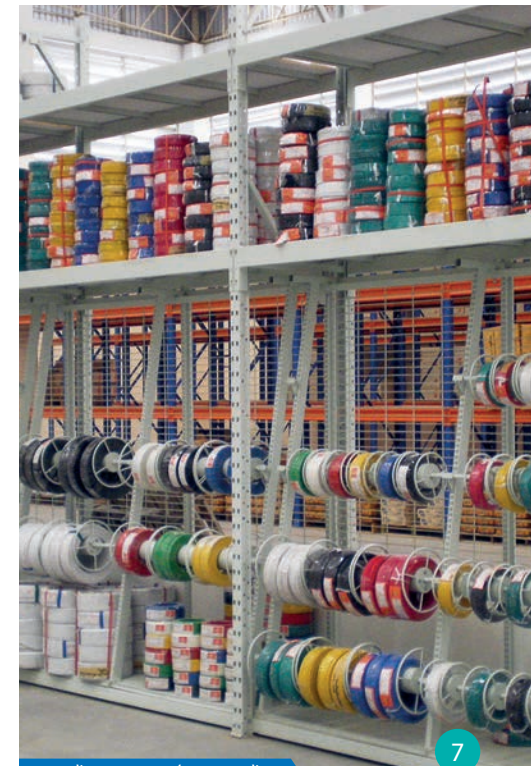
เครื่องเป่าลม



ไฟลูกเงินและอุปกรณ์



เครื่องปั๊มน้ำ



สายไฟ-อุปกรณ์เดินสายไฟ

CONSUMER PRODUCTS

SMi Integrated Rack for Consumer Products

- ชั้นวางสินค้าประเภทเครื่องอุปโภคบริโภค เหมาะสำหรับร้านค้าประเภท Hyper Mart
- Warehouse racking for consumer goods suitable for Hyper Mart



สินค้าอุปโภคบริโภค



สินค้าอุปโภคบริโภค



8

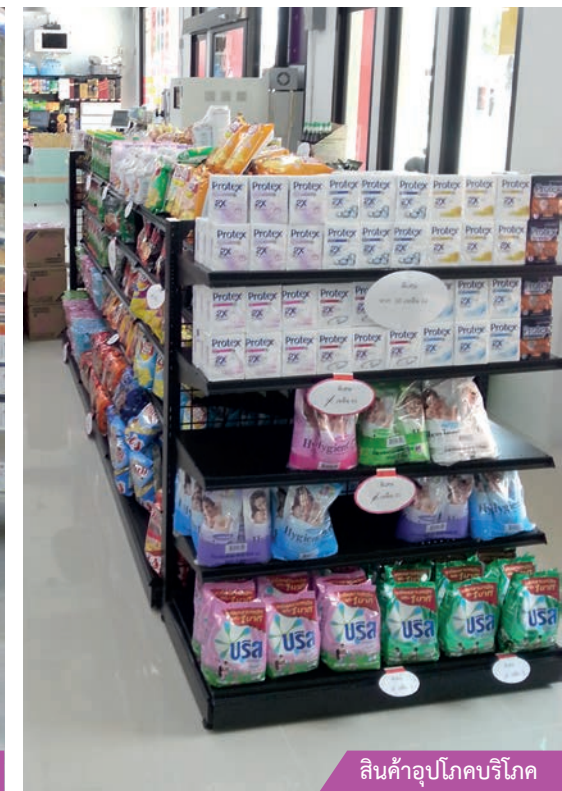
สินค้าอุปโภคบริโภค



เครื่องดื่ม

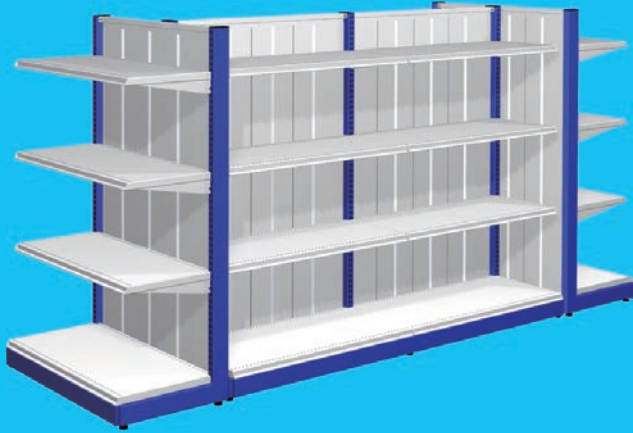


เครื่องดื่ม



สินค้าอุปโภคบริโภค

SUPERMARKET SHELVES



Supermarket Shelves

ชั้นวางสำหรับร้านค้าประเภทต่างๆ เช่น ร้านสะดวกซื้อ, ร้านค้าปลีก ประกอบและติดตั้งได้ง่าย แผ่นชั้นปรับระดับได้ สามารถเพิ่มอุปกรณ์เสริมได้ เช่น HOOK สำหรับแขวนสินค้า, ตะกร้าใส่สินค้า และอื่นๆ

Warehouse racking for various type shops such as convenience store, retail shop, easy to assemble, adjustable level shelf plate, with additional accessories such as hooks for hanging goods, baskets and many more

ชั้นขนาดเล็ก (SM - L) Small size rack

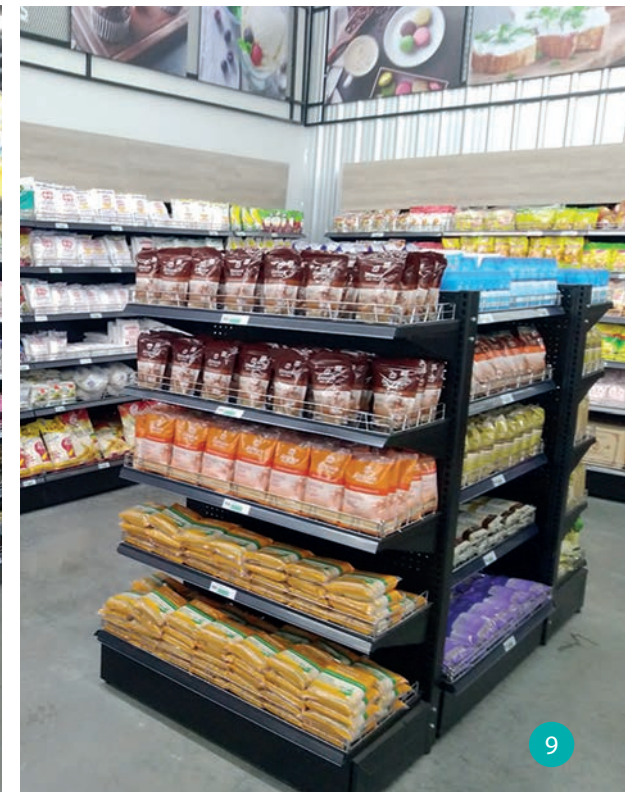
- เสาขนาด 30 x 60 x 1.4t มม. รับน้ำหนัก 60 กก./แผ่นชั้น
- Post 30 x 60 x 1.4t mm. load 60 kgs/shelf plate

ชั้นขนาดกลาง (SM - M) Medium size rack

- เสาขนาด 38 x 75 x 2.0t มม. รับน้ำหนัก 100 กก./แผ่นชั้น
- Post 38 x 75 x 2.0t mm. load 100 kgs/shelf plate

ชั้นขนาดใหญ่ (SM - H) Large size rack

- เสาขนาด 50 x 100 x 3.0t มม. รับน้ำหนัก 150 กก./แผ่นชั้น
- Post 50 x 100 x 3.0t mm. load 150 kgs/shelf plate





Selective Racking

เหมาะสำหรับการจัดเก็บสินค้าที่มีความหลากหลาย โครงสร้างออกแบบให้มีความแข็งแรง และทนทาน เหมาะสำหรับการรับน้ำหนักมาก สะดวกต่อการใช้งาน สามารถเลือกตำแหน่งการจัดเก็บได้ง่าย และไม่มีข้อจำกัดเรื่องของพาเลทสินค้า เหมาะกับคลังสินค้าทั้งขนาดเล็ก-ใหญ่

Suitable for storage variety goods, the structure is designed for strong and durable, suit to bear heavy load, convenient for usage, selective storage location and no limitation about pallet, suits for small-large warehouse.

Medium Racking

เป็นชั้นวางสินค้าประเภทเดียวกับ Selective Rack ได้รับการออกแบบเพื่อใช้จัดเก็บสินค้าน้ำหนักขนาดกลาง ประมาณ 300 - 800 กก./ระดับชั้น แผ่นปูพื้นคานมีให้เลือกใช้ทั้งแบบปูไม้อัด แผ่นเหล็ก และแผ่นตะแกรงเหล็ก สามารถปรับเปลี่ยนได้

Similar to selective rack, design to store medium weight goods approx. 300-800 kgs/level, shelf/racking plate can use ply wood, steel plate, or wire mesh

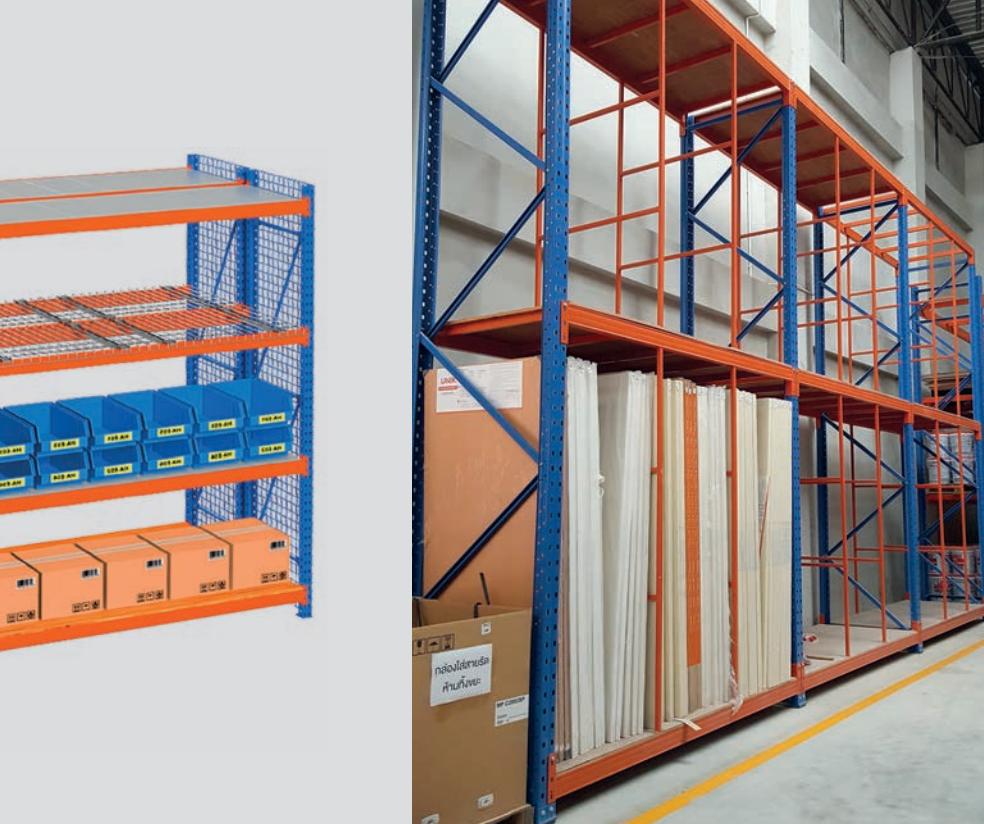


Medium Shelving

เป็นชั้นสำหรับเก็บชิ้นส่วนของผลิตภัณฑ์อย่างเป็นระบบ ทำให้สามารถค้นหาได้ง่าย ระบบ Integration Modulation ทำให้การลงทุนต่ำ โครงสร้างสามารถซ้อนตัวของตัวเอง โดยการ ใช้พื้นที่ในแนวตั้ง (Upright) ชั้นวางรับน้ำหนักได้ 300 - 500 กก./แผ่นชั้น สามารถช่วยเพิ่มปริมาณในการจัดเก็บได้มากขึ้น

Storing product parts systematic, easily find, integration modulation system made low investment, the overlay structure using the area upright, shelf plate load 300 - 500 kgs/shelf plate, increase the storage volume.





Micro Racking (GPS)



Stay Panel



Wire Mesh Panel



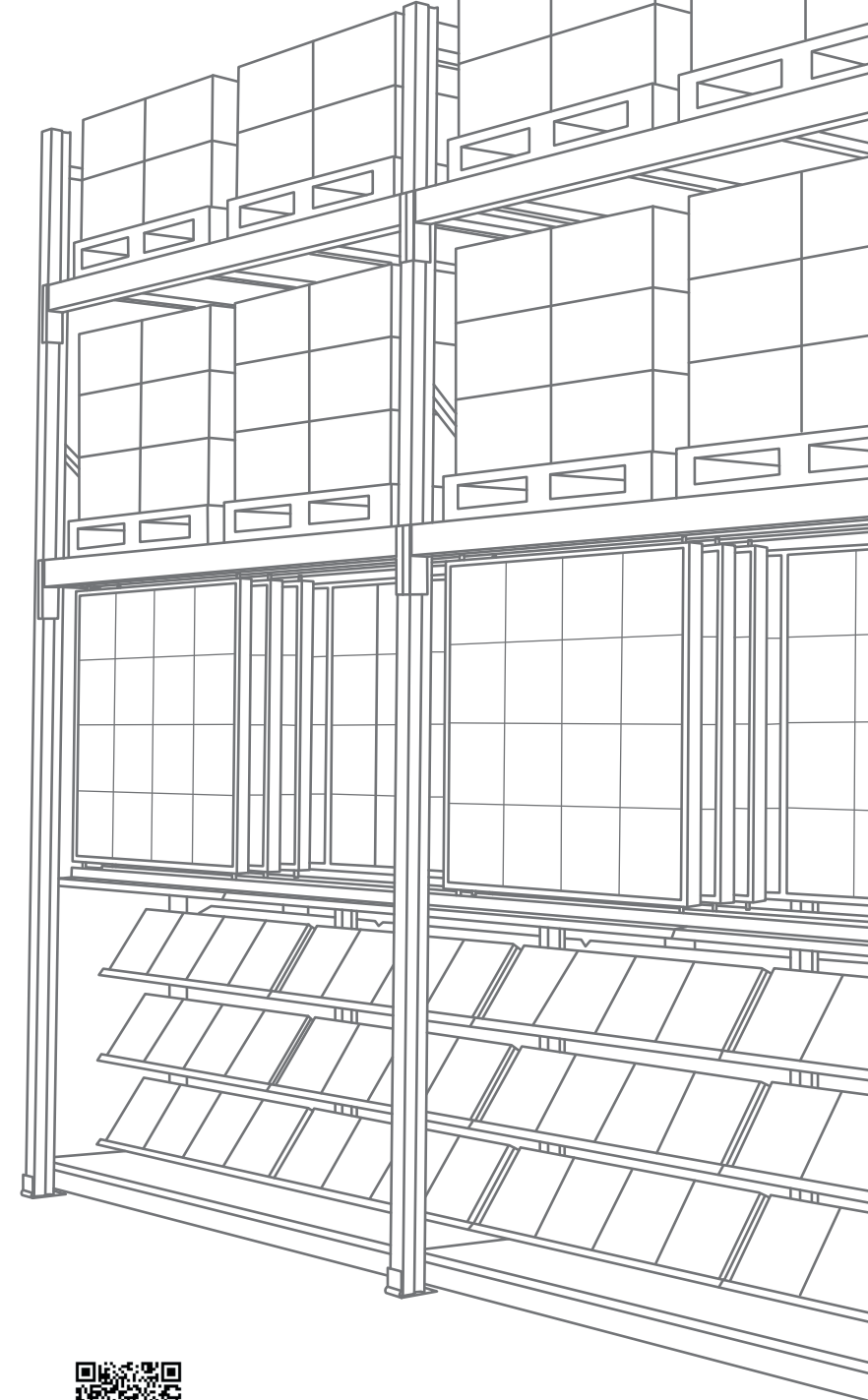
Steel Panel

เป็นชั้นจัดเก็บของอเนกประสงค์ทั่วไปในคลังสินค้า จัดเก็บสินค้าที่มีน้ำหนักเบาถึงน้ำหนักมาก สามารถปรับระดับชั้นให้เหมาะกับการจัดเก็บต่อพื้นที่ได้ โครงสร้างของผลิตภัณฑ์สามารถนำมาต่อเป็นแถวยาวได้

Racking for general multi-purposes storage in warehouse storing light to heavy weight, adjustable level to suit the storing, the structure can be stalled in rows.



Hardware Store Construction Material Store Hypermart Auto-Decor Store



Green Technology



www.lpi.co.th

LPI RACK RANGE (THAILAND) CORP., LTD.

Head Office: 191/9-11 Kanchanaphisek Road,
Dokmai, Prawet, Bangkok 10250, Thailand.
Website: www.lpi.co.th

Tel. (662) 003-1899
Fax: (662) 007-5189
E-mail: marketing@lpi.co.th

**RACK
RANGE**



Line: @lpi group